

Cartilha detalhada



escaneie aqui

DICAS PRÁTICAS DE SANEAMENTO SUSTENTÁVEL PARA O PERÍODO DE PANDEMIA E ALÉM

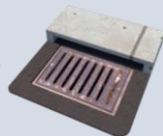
Precisamos redobrar os cuidados no dia-a-dia



Água Potável



Esgotos Urbanos



Águas de Chuva



Resíduos Sólidos



GRUPO SANEAMENTO SUSTENTÁVEL
Ensino, Pesquisa e Extensão

Universidade Federal de Ouro Preto

Realização



ESCOLA DE MINAS



UFOP

GRUPO SANEAMENTO SUSTENTÁVEL - UFOP
Ensino, Pesquisa e Extensão

Apoio



Departamento de Engenharia Urbana
Escola de Minas - UFOP



Pró-Reitoria de Extensão



Pró-Reitoria de Pesquisa e Inovação
UFOP



Sustentabilidade Socioeconômica Ambiental



Organização das Nações Unidas para a Educação, a Ciência e a Cultura



Cadeira UNESCO Água, Mulheres e Desenvolvimento

Comitê de Enfrentamento ao Coronavírus da Universidade Federal de Ouro Preto

Colaboração



École des Ponts ParisTech



Laboratoire Eau Environnement et Systèmes Urbain

Universidade Federal de Ouro Preto, Escola de Minas, *Campus* Universitário Morro do Cruzeiro, Ouro Preto, Minas Gerais, Julho, 2020

Homepage: saneamentoufop.wix.com/sustentavel

E-mail: saneamentosustentavelufop@gmail.com

Facebook: facebook.com/saneamentosustentavel

Instagram: instagram.com/saneamentosustentavel

Coordenação do projeto: paulovieira@ufop.edu.br

GRUPO SANEAMENTO SUSTENTÁVEL - UFOP

Paulo de Castro Vieira

Professor Departamento de Engenharia Urbana - UFOP
Coordenador do Grupo de Saneamento Sustentável

Marina Petrillo

Ranan Vitor Sá

Graduandos em Eng. Ambiental - UFOP

Edgard Mattos

Flávio Andrade

Lilium Melo

Pedro Lisboa

Pós-graduandos em Sustentabilidade Socioeconômica Ambiental - UFOP

Martin Seild

Pesquisador titular École Nationale des Ponts et Chaussées França

Ana Luíza Félix

Graduanda Engenharia Urbana - UFOP

Contatos dos órgãos responsáveis e das entidades relacionadas

OURO PRETO

PODER PÚBLICO

Secretaria de Meio Ambiente
(31) 3559-3253 - (31) 3559-3356
meioambiente@ouropreto.mg.gov.br
coletaseletiva@ouropreto.mg.gov.br

Secretaria de Obras e Urbanismo
(31) 3559-3279
obras@ouropreto.mg.gov.br

Departamento de Limpeza Urbana
(31) 3559-3274

Ecoponto Municipal
Entrega de material eletroeletrônico (computador, rádio, televisão) e vidros
(31) 3559-3236

CONTROLE SOCIAL

Codema - Conselho Municipal de Desenvolvimento Ambiental
(31) 3552-4021
codema@ouropreto.mg.gov.br

Comusa - Conselho Municipal de Saneamento
(31) 3552-4021
comusa@ouropreto.mg.gov.br

AGÊNCIA REGULADORA

ARSEOP - Agência Reguladora de Serviços Públicos do Município de Ouro Preto
(31) 3552-6858
contato@arseop.mg.gov.br

PRESTADORES DE SERVIÇO

Água e esgoto: empresa Saneouro
(31) 3350-5152
saneouro@gsnimisa.com.br

Coleta de lixo: empresa Quantum Engenharia e Consultoria
(31) 3552-1934

CATADORES DE MATERIAL RECICLÁVEL

Associação de Catadores do Padre Faria
(31) 3559-3265
padrefariarecicla@gmail.com

ACMAR - Associação De Catadores de Materiais Recicláveis Da Rancharia
(31) 3552-3063
acmarouropreto@gmail.com

Clube da Melhor Idade Renascer
(31) 3552-2007

MARIANA

PODER PÚBLICO

Secretaria de Meio Ambiente e Desenvolvimento Sustentável
(31) 3558-6901
meioambiente@mariana.mg.gov.br

Secretaria de Obras e Gestão Urbana
(31) 3557-9028
sec.obras.planejamento@gmail.com

CONTROLE SOCIAL

Conselho Municipal de Desenvolvimento do Meio Ambiente
(31) 3558-6901
codemamariana@yahoo.com.br

PRESTADOR DE SERVIÇO

SAAE - Serviço Autônomo de Água e Esgoto / (31) 3557-9300
comunicacao@saaemariana.mg.gov.br

CATADORES DE MATERIAL RECICLÁVEL

CAMAR - Associação de Catadores de Material Reciclável de Mariana
(31) 3558-2971
camarcoletaseletiva@hotmail.com

JOÃO MONLEVADE

PODER PÚBLICO

Secretaria Municipal de Meio Ambiente
Rua Bernardino Brandão, nº 139 A - Bairro Rosário - (31) 3852-3151

Secretaria Municipal de Obras

Av. Getúlio Vargas, nº 3171 - Bairro Belmonte - (31) 3859-2572

Secretaria de Serviços Urbanos

Avenida Getúlio Vargas, nº 3171 - Bairro Belmonte - (31) 3859-2572

AGÊNCIA REGULADORA

Associação Reguladora Intermunicipal de Saneamento Básico de Minas Gerais
(31) 3789-6125 - (31) 3786-6125
arisb@arisb.com.br

PRESTADOR DE SERVIÇO

DAE - Departamento Municipal de Água e Esgoto João Monlevade
Rua Duque de Caxias 192 - Bairro José Elói
(31)3851-6288 - daeim@yahoo.com.br

CATADORES DE MATERIAL RECICLÁVEL

ATLIMARJOM - Associação dos Trabalhadores de Limpeza e Matérias Recicláveis de João Monlevade
Av. Getúlio Vargas, nº 2195 - Bairro Baú
(31) 3851-1813



Saneamento básico é constituído pelo abastecimento de água potável, esgotamento sanitário, drenagem das águas de chuva e o manejo dos resíduos sólidos. Os Componentes estão dispostos:

- ✓ “da porta para fora” – infraestrutura e serviços
- ✓ “da porta para dentro” – instalações e manejo sustentável

Por que o Saneamento Básico é importante para as nossas vidas? (1) promover a saúde e prevenir doenças; (2) promover acesso aos serviços essenciais; (3) evitar a degradação do meio ambiente e; (4) promover trabalho e renda

É fundamental o acesso ao saneamento básico por todos para ter condições adequadas de higiene e saúde e assim evitar o desenvolvimento de doenças como a Covid-19 e outras mais comuns em nosso dia a dia como a hepatite, diarreias, febre tifoide, cólera e leptospirose

Dicas para tratarmos os elementos do Saneamento Básico no dia a dia de forma Sustentável

ÁGUA POTÁVEL

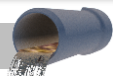


1. **Consuma apenas água potável** no consumo do dia-a-dia para beber, preparar alimentos e higienizações. Água é aquela que foi tratada corretamente e distribuída pela autoridade competente
2. Faça **higienização pessoal, de objetos e de ambientes** públicos e coletivos. Lave as mãos, utilize água sanitária para limpeza doméstica
3. **Lavatórios públicos** são importantes para higienização de pessoas e precisam de manutenção e limpeza frequentes
4. **Economize e cuida da sua água.** Verifique se há vazamentos na sua casa e faça o reparo. Para vazamentos em áreas públicas avise os responsáveis do município



Para a prevenção da Covid-19 utilize sempre água potável para as higienizações

ESGOTOS SANITÁRIOS



1. Faça **as ligações das tubulações de esgotos** da sua casa conectadas diretamente à rede pública coletora de esgotos
2. **Utilize formas para tratar os esgotos** como fossa séptica em sua casa caso não possua tratamento público na sua localidade
3. **Faça manutenção das instalações prediais da sua moradia.** É importante para evitar maus odores, transbordamentos, proliferação de vetores e ineficiência do tratamento
4. **Evite utilizar ou ter contato com córregos, rios e lagos que recebam esgotos sanitários,** estes poderão conter protozoários, bactérias e vírus que causarão alguma enfermidade
5. Faça o **correto reuso de águas servidas,** água da máquina de lavar roupa, pia da cozinha. Separe da água potável, só utilize para fins não potáveis
6. **Não descarte em sanitários e pias objetos,** como plásticos, trapos, óleo de cozinha, preservativos, fraldas, absorventes femininos e outros



Caixa de gordura aberta



Caso utilize água de chuva e ou faça o reuso de águas servidas tenha cuidado dobrado em casos de suspeição da Covid-19. Na dúvida não utilize estas águas

ÁGUA DE CHUVA



1. Águas de chuva devem ser coletadas nas propriedades urbanas e **encaminhadas para a sarjeta ou para a tubulação coletoras da rua**
2. **Faça manutenção** frequente e correta das instalações prediais de drenagem pluvial da sua propriedade utilizando os EPIs apropriados
3. **Não entre em contato com as águas do sistema**

público de drenagem pluvial em áreas urbanizadas e também de rios, riachos ou lagos que recebam esta água. Essas podem conter contaminantes

4. **Evite impermeabilizar as áreas livres** da sua propriedade, isso facilita a infiltração da água da chuva no solo
4. **Faça o aproveitamento da água da**



chuva. Garanta que seu reservatório seja de acesso restrito e separado da água potável.

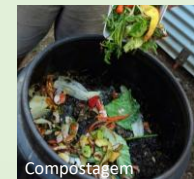
Veja como fazer o manejo sustentável dessas águas !

RESÍDUOS SÓLIDOS



bit.ly/2CnNGoC

1. **Produza menos resíduos na sua casa e nos ambientes que frequenta.** Privilegie produtos que não possuam embalagens e materiais descartáveis
2. **Separe todos os resíduos gerados na sua casa.** Acondicione de maneira adequada para a destinação final ambientalmente correta
3. Resíduos Recicláveis - separe, acondicione e encaminhe para **a coleta seletiva** ou para um ponto de entrega voluntária de recicláveis
4. Orgânicos - separe estes resíduos para serem reaproveitados com a **compostagem doméstica**
5. Rejeitos - acondicione e encaminhe para **coleta pública no horário correto**
6. Destine corretamente também: **medicamentos vencidos, resíduos eletrônicos, pilhas, resíduos volumosos e podas, entulho de obras e demolição**



Compostagem



Faça o descarte correto dos EPIs usados para combater a disseminação do Coronavírus: coloque as máscaras e as luvas em duas sacolas plásticas e identifique o conteúdo, descarte junto ao rejeito



Em domicílios com casos confirmados ou suspeitos de Covid-19, não entregue o resíduo reciclável aos catadores. Identifique na sacola que os resíduos possam estar com a presença do vírus e deixe em um local separado e armazenado em quarentena ou encaminhe para coleta e disposição final adequada